



Volkswagen Golf 1.5 eTSI 110 kW R-Line PV € 9096,00

37.775 €

MwSt. ausweisbar

Fahrzeug-Nr.	EG3105
Farbe	Grau
Getriebeart	Automatik
Leistung	110 KW (150 PS)
Motorart	Benzin
CO ₂ -Emissionen komb.:	- g/km
Zugr.-Igd. Treibstoffart	Benzin
Energieeffizienzklasse	

Ansprechpartner

Michael Harbach

Telefon: [+49 2241 95126-28](tel:+4922419512628)

E-Mail: michael.harbach@ah-hoff.de

Alexander Skevas

Telefon: [+49 2241 95126-18](tel:+4922419512618)

E-Mail: alexander.skevas@ah-hoff.de

Samir Vojnikovic

Telefon: [+49 2241 95126-17](tel:+4922419512617)

E-Mail: samir.vojnikovic@ah-hoff.de

Dennis Momma

Telefon: [+49 2241 95126-29](tel:+4922419512629)

E-Mail: dennis.momma@ah-hoff.de

Marco Ley

Telefon: [+49 2241 95126-33](tel:+4922419512633)

E-Mail: marco.ley@ah-hoff.de

Standort

Autohaus HOFF GmbH & Co. KG
Urbacher Straße 8, 53842 Troisdorf-
Spich

Homepage: www.autohaus-hoff.de

Fax: +49 2241 95126-30

* Weitere Informationen zum offiziellen Kraftstoffverbrauch und den offiziellen spezifischen CO₂-Emissionen neuer Personenkraftwagen können dem "Leitfaden über den Kraftstoffverbrauch und die CO₂-Emissionen neuer Personenkraftwagen" entnommen werden, der an allen Verkaufsstellen und bei der "Deutschen Automobil Treuhand GmbH" unter www.dat.de unentgeltlich erhältlich ist.

Bitte beachten Sie, dass bei allen Angaben zum Fahrzeug Irrtümer, Zwischenverkauf und Änderungen vorbehalten sind!

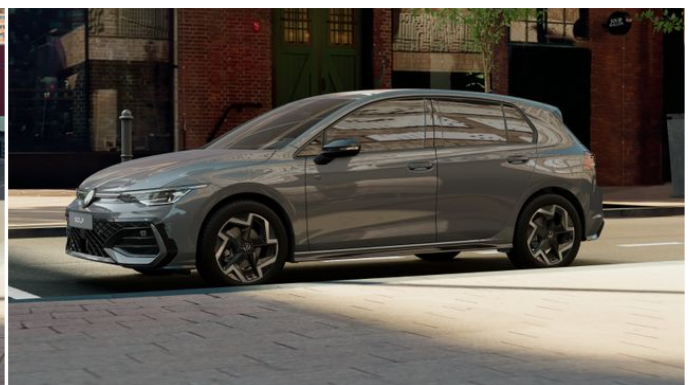
Fahrzeugbeschreibung

Sonderausstattung:

Ausstattungs-Paket: Licht + Sicht inkl. Fernlichtassistent Light Assist, Business-Paket Premium, Design-Paket Black Style inkl. LED Plus Scheinwerfer, Klimaanlage Air Care Climatronic 3-Zonen inkl. Fondbedienung und Aktiv-Kombi-Filter, Metallic-Lackierung, Technik-Paket Park & Comfort Plus (inkl. Park-Assistent Plus), Winterbereifung zusätzlich (Kundenangabe erforderlich)

Weitere Ausstattung:

Airbag Fahrer-/Beifahrerseite, Beifahrerairbag abschaltbar, Ambiente-Beleuchtung (30 Farben), App-Connect Wireless (Apple CarPlay, Android Auto), Ausstattung R-Line, Automatische Fahrlichtschaltung mit Leaving Home / Coming-Home-Lichtfunktion, Tagfahrlicht LED, Außenspiegel elektr. verstell-, heiz- und anklappbar mit Spiegelabsenkung rechts, Memory, Außenspiegel mit Umfeldleuchte und Projektionsfunktion, Bordwerkzeug, Chromeinfassung Fensterheberschalter / Spiegelverstellung / Ausströmer, Diebstahlsicherung für Räder (Felgenschlösser), Digital Cockpit PRO (Instrumentenanzeige digital), Elektron. Differentialsperre (XDS), Elektron. Stabilitäts-Programm (ESP) mit Bremskraftverstärker elektro-mechanisch, Fahrassistenten-System: Abbiegebremsefunktion und Ausweichunterstützung, Fahrassistenten-System: Ablenkungs- und Müdigkeitserkennung, Fahrassistenten-System: Berganfahr-Assistent, Fahrassistenten-System: Fahrprofilwahl, Fahrassistenten-System: Spurhalteassistent (Lane Assist), Fahrassistenten-System: Umfeldbeobachtungssystem (Front assist) mit City-Notbremsfunktion, Fahrassistenten-System: Verkehrszeichenerkennung, Frontscheibe Verbundglas, wärme- und geräuschkundig, Fußgänger-Schutzmaßnahmen erweitert, Fußmatten Textil, Fußraumbelichtung vorn LED (Farbe einstellbar), Geschwindigkeitsbegrenzer mit vorausschauender Geschw.-Regelung, Heckleuchten LED, Infotainment-System mit Touchscreen-Farbdisplay 12,9 Zoll, Innenausstattung: Dekoreinlagen Mesh, Isofix-Aufnahmen für Kindersitz an Beifahrersitz und Rücksitze außen (inkl. i-Size-Kindersitze), Karosserie: 5-türig, Kopfstützen hinten (3-fach), Lautsprecher (6+1), Lendenwirbelstützen vorn, Leseleuchten vorn und hinten LED, Leuchtweitenregelung automatisch, Mild-Hybrid 110 kW (Motor 1,5 Ltr. - 110 kW eTSI), Mild-Hybrid-Technologie, Mittelarmlehne vorn höhen-/längsverstellbar, Mobiltelefon Schnittstelle mit kabelloser Ladefunktion, Modellpflege, Multimedia-Schnittstelle 2 x USB (Typ C) vorn und 2 x USB-Ladeanschluß (Typ C) Mittelkonsole hinten (45 W), Nichtraucher-Paket, Notrufsystem, Parkbremse elektrisch mit Auto-Hold-Funktion, Pedale Edelstahl, Progressivlenkung, Radioempfang digital (DAB+), Reifen-Reparaturkit (Tire Mobility Set), Reifenkontroll-Anzeige, Rückfahrkamera (Rear View), Rücksitzlehne geteilt mit Mittelarmlehne, Schadstoffarm nach Abgasnorm Euro 6e, Seitenairbag vorn mit Center-Airbag, Kopf-Airbag-Einheit vorn und hinten, Sicherheitsgurte hinten außen mit Gurtstraffer, Sitzbezug / Polsterung: Stoff R-Line / Mikrovlies ArtVelours, Sitze vorn höhenverstellbar, Sitze: Top-Sportsitze vorn, Sonnenblenden mit Spiegel (beleuchtet), Sport-Fahrwerk, Start/Stop-Anlage mit Rekuperation, Steckdose 12V im Koffer-/Laderaum, Stoßfänger R-Line, Verbandkasten, Warndreieck und Warnweste(n), Vorbereitung für Alkohol-Wegfahrsperre (Alcolock), Warnanlage für Sicherheitsgurte vorn und hinten



der **neue** HOFF

